

SINALIZAÇÃO		QUANTITATIVO
		FÓRUM ELEITORAL
S2		0 UNID. 126 x 252
S3		1 UNID. 126 x 252
S12		8 UNID. 126 x 252
E5		1 UNID. 158 x 316
A5		3 UNID. 134 x 134
E17		1 UNID. 254
M1		1 UNID. 136

PISO PODOTÁTIL		QUANTITATIVO
		FÓRUM ELEITORAL
		54 UNIDADES
		52 UNIDADES
		28 UNIDADES
		40 UNIDADES

Observações:

BY: \_\_\_\_\_ DATA: \_\_\_\_\_

PROJETO ACESSIBILIDADE



TRIBUNAL REGIONAL ELEITORAL DO PARANÁ

PRÉDIO "JERREY VOZSIECH" (19/03/2010)

PLANTA TÁTIL E PLACAS DE SINALIZAÇÃO DE ROTA DE FUGA

ENDEREÇO: AVENIDA MANOEL RIBEAS, S/Nº GUARANIÁPOLIS

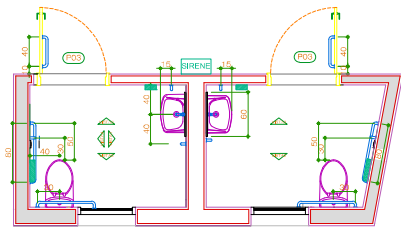
DATA: MARÇO/2019

LOCAL DA OBRA: FÓRUM ELEITORAL DE GUARANIÁPOLIS

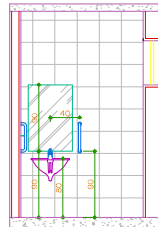
DESENHISTA: Henry

CONTEÚDO: PLANTA BAIXA

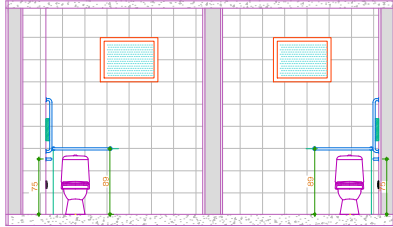
REVISÃO: 01/02



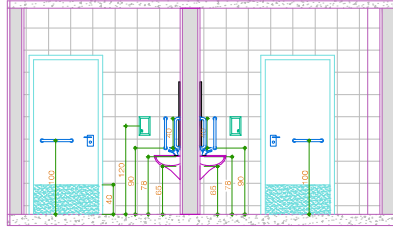
Q PLANTA BAIXA AMPLIADA - I.S.P.N.E. FEM. E MASC.



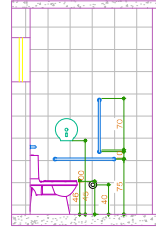
Q VISTA 01 - I.S.P.N.E. FEM. E MASC.



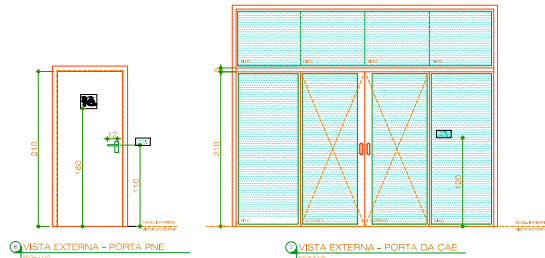
Q VISTA 02 - I.S.P.N.E. FEM. E MASC.



Q VISTA 03 - I.S.P.N.E. FEM. E MASC.

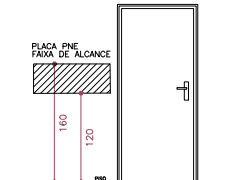


Q VISTA 04 - I.S.P.N.E. FEM. E MASC.



Q VISTA EXTERNA - PORTA P.N.E.

Q VISTA EXTERNA - PORTA DA CAE



Q DET FIXAÇÃO - PLACA PNE



Q DET PLACA PNE

Atividade desenvolvida em conformidade com a Lei 11.413/2006  
Por: RENAN VASZ DRESON

OBSERVAÇÕES	
BY	ORIENTADO
DATA	
PROJETO ACESSIBILIDADE	
	
RUA JOÃO PARIBEL, 254 - BARRIO - PAROBI OUTUBRO/11 - FONE: (41) 3334-8801 www.treparaná.org.br	
RUA LUIZ DE FREITAS VASZ DRESON OUTUBRO/11, 2020	
DETALHES	
INTERNO	DATA
AVENIDA MANOEL REBAS, 511 GUARAPUAVA	MAIO/2019
LOCAL DA OBRA	DESENHISTA
FÓRUM ELEITORAL DE GUARAPUAVA	Renan
CONTEÚDO	REVISÃO
PLANTA BAIXA	02/02